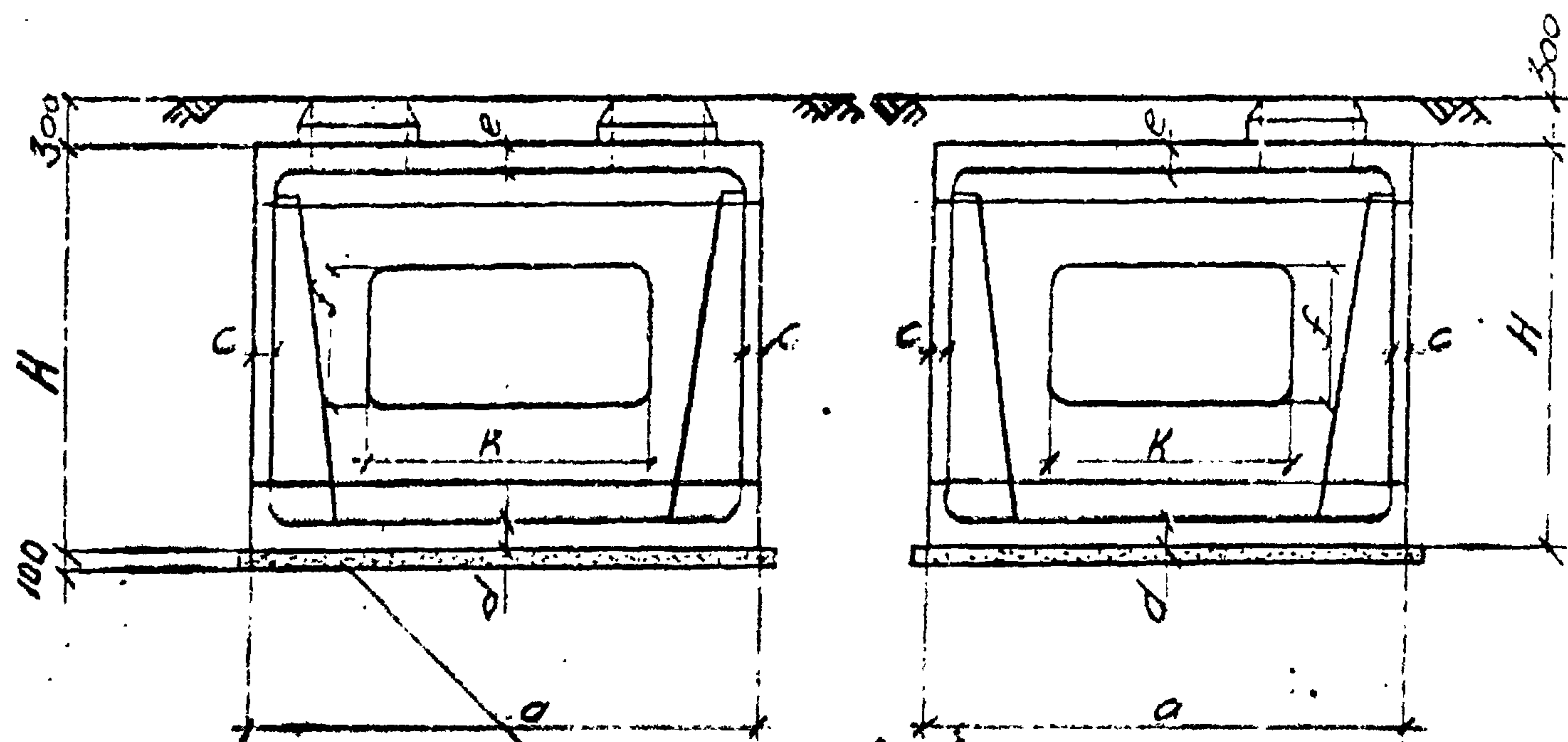


1-1

2-2

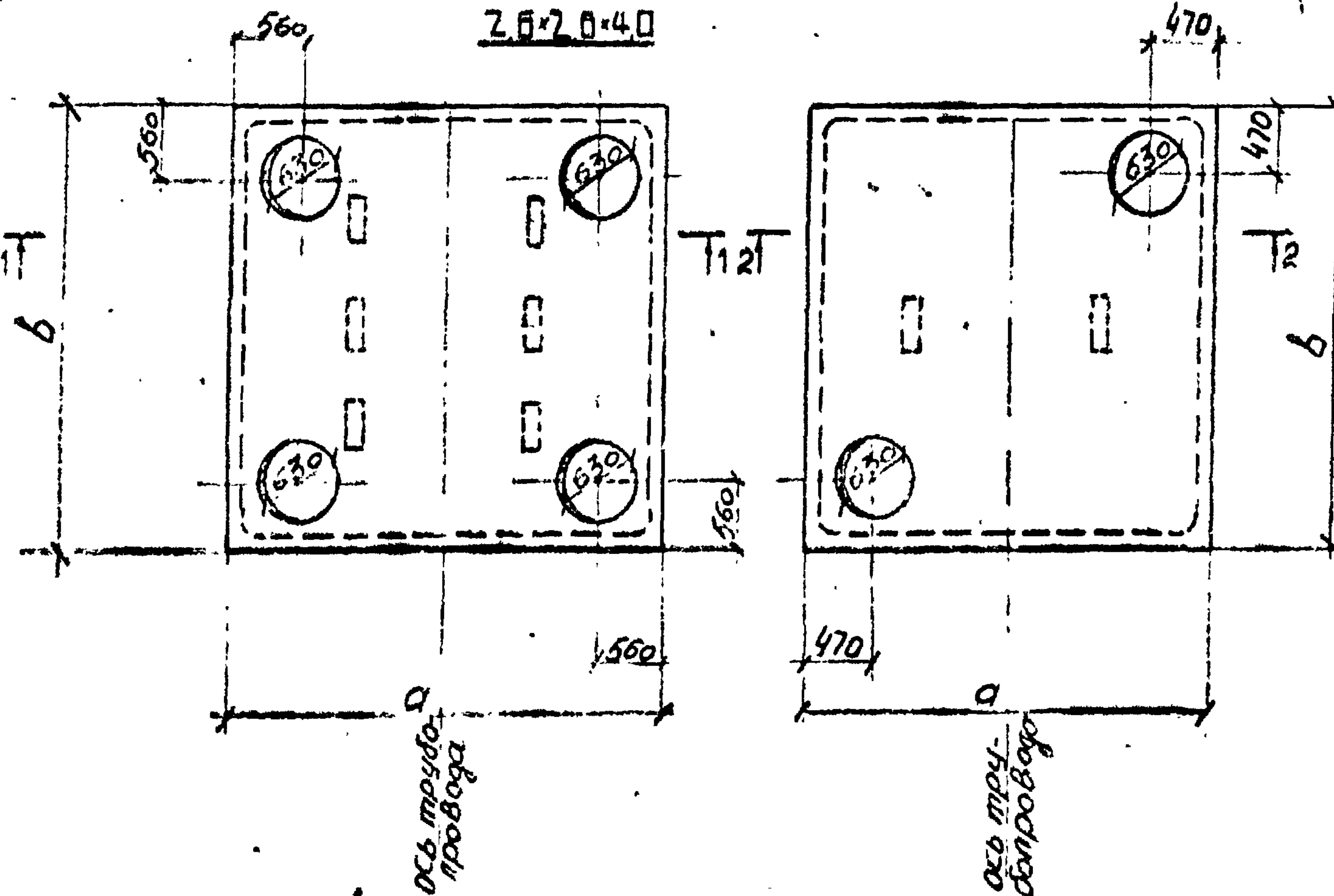


ПЛАН КАМЕР 3,0x3,0x2,0

ПЛАН КАМЕР 1,8x1,8x2,0

3,0x3,0x3,4  
2,6x2,6x2,0  
2,6x2,6x4,0

1,8x1,8x4,0



N п/п	Камера	Заготовки по наружным размерам			Толщина стенок			Отверстия для труб		Объем бетона	Рас. от ст. трубы	Ссылка на альбом
		a	b	H	c	d	e	h	f			
		мм										
1.	1.8×1.8×2.0	2100	2100	2330	100	120	120	800	800	2,72	10	серия 3.903 кл.13 6.1-5 п.1
2.	1.8×1.8×4.0	2100	2100	3950	100	120	120	800	800	4,26	30	серия 3.903 кл.13 6.1-5 п.2
3.	2.6×2.6×2.0	2860	2860	2330	130	130	180	1400	800	5,46	20	серия 3.903 кл.13 6.1-5 п.3
4.	2.6×2.6×4.0	2860	2860	3640	130	180	180	1400	800	7,25	45	серия 3.903 кл.13 6.1-5 п.4
5.	3.0×3.0×2.0	3260	3260	2320	130	150	180	1600	800	6,88	22	серия 3.903 кл.13 6.1-5 п.1
6.	3.0×3.0×3.4	3260	3260	3710	130	150	180	1600	800	8,44	50	серия 3.903 кл.13 6.1-5 п.2

- Настоящий чертёж выполнен в соответствии с чертежами сборных ЖБ камер, разработанных институтом "Ленгипроиннпроект" альбомами серии 3.903 кл.13 выпуск 1-3, 1-5.
- Камеры запроектированы для слабоагрессивной среды.
- При наличии агрессивных грунтовых вод защиту основания выполнить по проекту.

КЛ	Камеры на тепловых сетях. Материалы для проектирования	СЕРИЯ 3.903 кл. 13
1900	Камеры 1,8x1,8x2,0; 1,8x1,8x4,0; 2,6x2,6x2,0; 2,6x2,6x4,0; 3,0x3,0x2,0; 3,0x3,0x3,4; 3,0x3,0x4,0. Общие данные камер	ВЫПУСК ЛИСТ 0-1 2